

PC-LINK MANAGER 2(PC リンク マネージャー 2) について

- M12 で記録したログ データやモデルデータを PC(パーソナル コンピューター) と接続してデータの保存や M12 本体のソフトウェアのアップデートをおこなう場合に PC-LINK MANAGER2(PC-LINK マネージャー 2) を使用します。
- PC で保存したログ データは表計算ソフト等でグラフ化して確認することができます。
- PC と接続する際に使用する PC-LINK コネクタに対応しているコネクタはミニ B オス (5P) です。使用する機器にあわせて対応する PC-LINK コードをご用意ください。

○PC-LINK MANAGER 2(PC-LINK マネージャー 2) ソフトウェアは Windows 7/Vista/XP に対応しております。
○PC-LINK MANAGER 2(PC-LINK マネージャー 2) のソフトウェアは弊社ホームページ (<http://www.sanwa-denshi.co.jp>) よりダウンロードしてください。

○ソフトウェアについて：本ソフトウェアの使用により生じる如何なる損害に対しても、その法的根拠にかかわらず、弊社は責任を負いません。これに同意した上で、このソフトウェアをご使用してください。

注意：ご使用になるコンピューターに .NET Framework 4 がセットアップされていない場合には、PC-LINK MANAGER2 のソフトを起動した際にエラーメッセージが出て使用できません。マイクロソフト社の HP より、Microsoft .NET Framework 4 をダウンロードしてセットアップしてください。



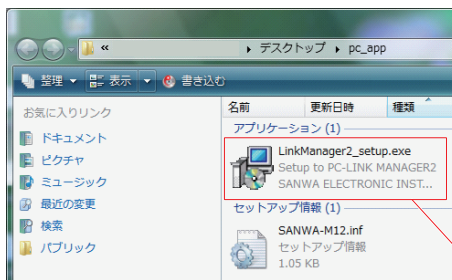
※ .NET Framework 4 がセットアップされていない場合のエラーメッセージ

PC-LINK MANAGER 2(PC リンク マネージャー 2) ソフトのインストール

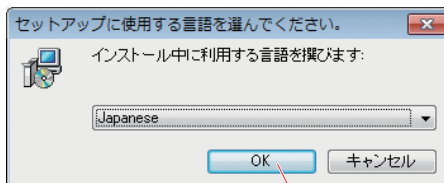
PC-LINK MANAGER 2 のソフトをインストールする前に、他のすべてのアプリケーションが閉じられていることを確認してください。

- 1) 弊社ホームページよりダウンロードした pc_app.zip の圧縮ファイルをダブルクリックして解凍します。
- 2) pc_app のファイルをダブルクリックしてフォルダ内を表示させます。

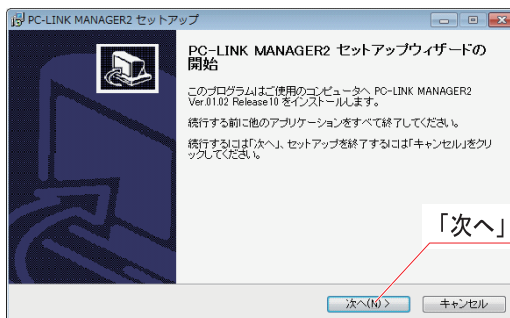
①フォルダ内の Link Manager2 setup.exe をダブルクリックしてインストールをおこないます。



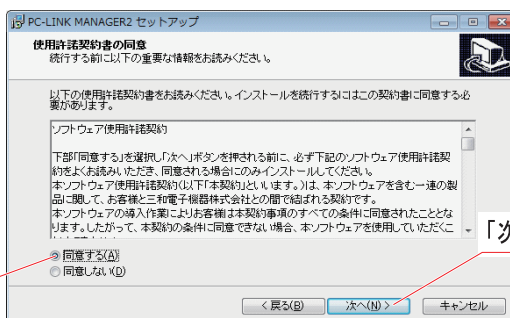
②言語を選択して、「OK」をクリックします。



③セットアップウィザードの開始の案内が表示されたら「次へ」をクリックして進みます。

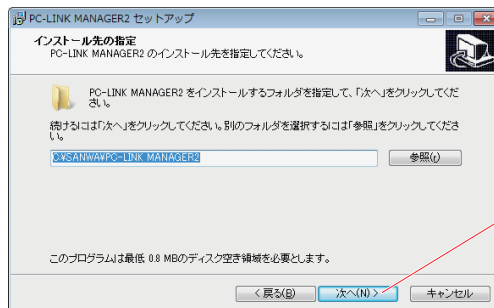


④使用許諾説明が表示されますので、「同意する」にチェックを入れてから「次へ」をクリックします。
※使用許諾説明に同意されない場合にはインストールを続けることができません。同意いただけない場合には、キャンセルをクリックしてインストールを中止してください。



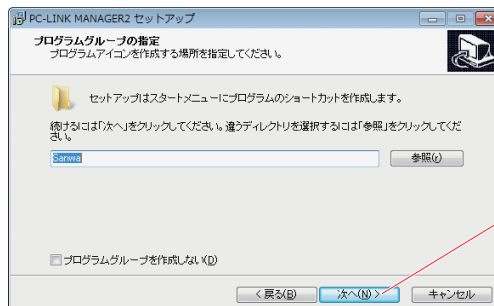
「同意する」にチェックを入れます。

- ⑤ ソフトウェアのインストール先を指定します。
通常は変更する必要はありません。
「次へ」をクリックして進みます。



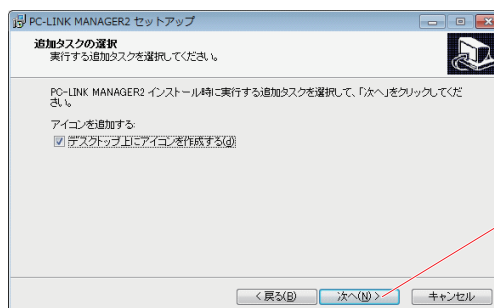
「次へ」をクリックします。

- ⑥ プログラムアイコンを作る場所を指定します。
通常は変更する必要はありません。
「次へ」をクリックして進みます。



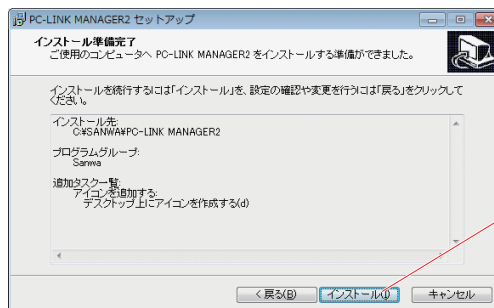
「次へ」をクリックします。

- ⑦ 追加タスクの選択をおこないます。
※ デスクトップ上にアイコンを作成しない場合は
チェックを外して「次へ」をクリックして進みます。



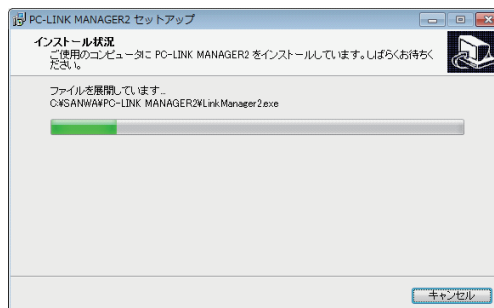
「次へ」をクリックします。

- ⑧ インストールの最終確認です。変更する内容がない場合には「インストール」をクリックすると、インストールが開始されます。

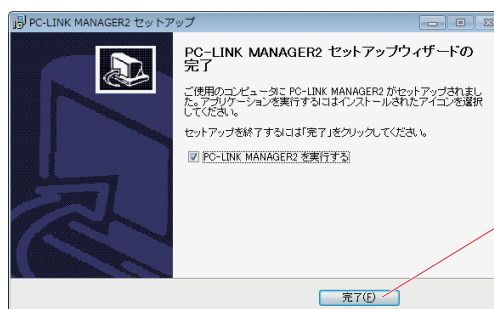


「インストール」
をクリックします。

- ⑨ インストールが開始され進捗がプログレスバーに表示されます。インストールに要する時間はお使いのコンピュータによって異なります。



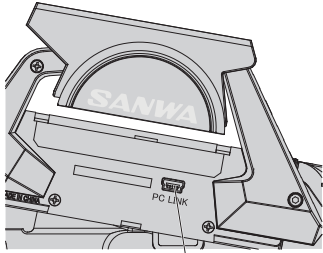
- ⑩ インストールが終了するとセットアップウィザードの完了画面が表示されます。
「完了」をクリックしてください
● インストールが完了するとデスクトップにショートカット作成されます。これをクリックするか、スタートメニューから選択することで、ソフトウェアが起動します。



「完了」をクリックします。

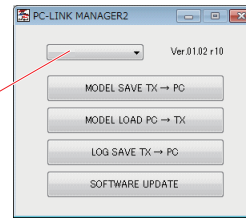
PC-LINK コードのドライバーについて

インストールした PC-LINK MANAGER2 のソフトウェアを起動して、M12 と PC (パーソナル コンピューター) を接続しても認識されません。PC-LINK MANAGER2 のソフトウェアのファイルにドライバーソフトがありますので、そのドライバーソフトに更新することで認識されるようになります。



PC LINK コネクタ

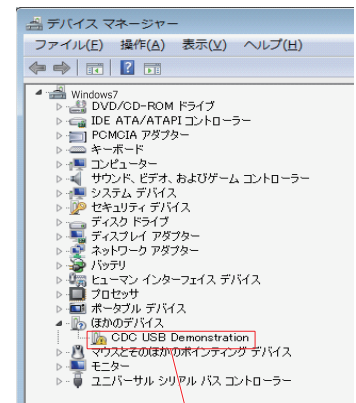
ドライバーを更新しないと認識されません。



Windows 7/vista の場合

コンピューターに PC-LINK コードと M12 を接続し、M12 の電源スイッチを ON にします。

- ①コンピューターのデバイスマネージャーを開きます。
手順は「スタート」→「コントロールパネル」→「ハードウェアとサウンド」→「デバイスマネージャー」の順番でクリックします。

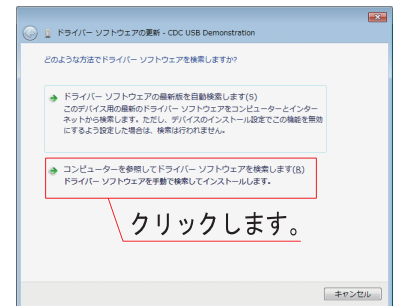


右クリックします。

- ②デバイスマネージャーの画面が表示されたら、[ほかのデバイス]に「CDC USB Demonstration」と表示されるのを確認してください。

- ③「CDC USB Demonstration」を右クリックしてドライバーの更新をおこないます。

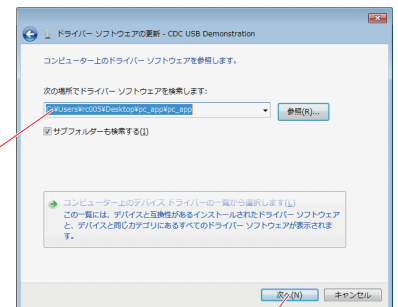
- ④右クリックすると右の画面が表示されますので、「コンピューターを参照してドライバーソフトウェアを検索します (R) ドライバーソフトウェアを手動で検索してインストールします。」を選択します。



クリックします。

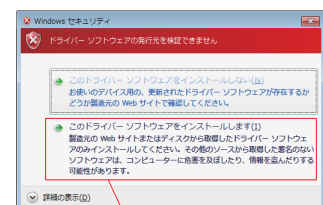
- ⑤PC-LINK MANAGER2 (pc_app) の保存場所を指定して「次へ」をクリックします。

PC-LINK MANAGER2 (pc_app) の保存場所を指定します。



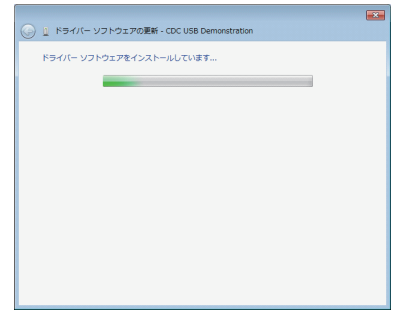
「次へ」をクリックします。

- ⑥ドライバーソフトが見つかったら「Windows セキュリティ」ダイアログが表示されますので、「このドライバーソフトウェアをインストールします (I)」を選択してください。

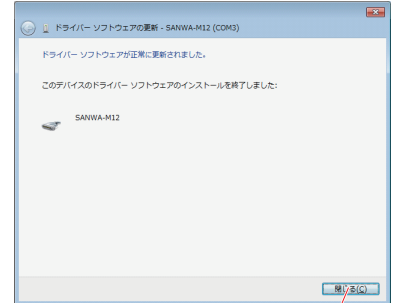


クリックします。

- ⑦ ドライバーソフトウェアの更新が開始され、進捗がプログレスバーに表示されます。インストールに要する時間はお使いのコンピューターによって異なります。



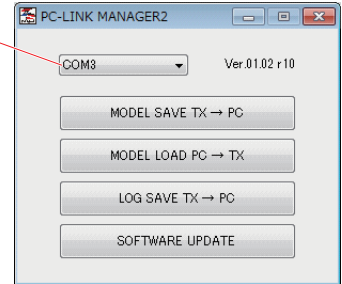
- ⑧ ソフトウェアの更新が完了すると「ドライバーソフトウェアが正常に更新されました。」と表示されます。ダイアログにはデバイス名が表示されます。「閉じる」をクリックしてください。



「閉じる」をクリックします。

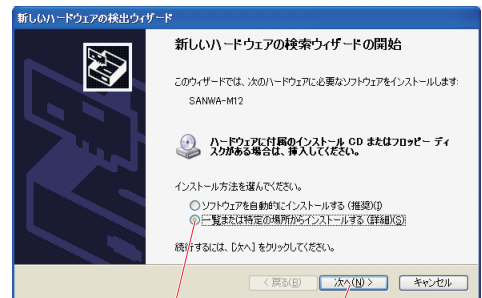
- ⑨ ドライバーソフトウェアの更新が完了すると COM 番号が表示されて使用可能になります。

使用する機器によってポート番号は変わります。



Windows XP の場合

- ① M12 の電源スイッチを ON にして、PC-LINK コードを接続して、コンピューターの USB ポートへ差し込みます。自動的にデバイスドライバのインストールが開始され、「新しいハードウェアの検索ウィザード」が開始します。この時点では検出されたデバイス名とインストールするデバイス名が異なる場合がありますが、ドライバファイルを指定するときに正しく認識されます。「一覧または特定の場所からインストールする (詳細) (S)」を選択して、「次へ」をクリックします。

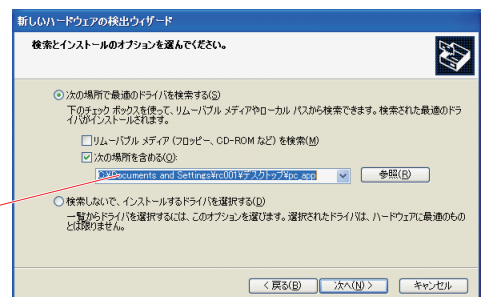


選択します。

「次へ」をクリックします。

- ② PC-LINK MANAGER2 (pc_app) の保存場所を指定して「次へ」をクリックします。

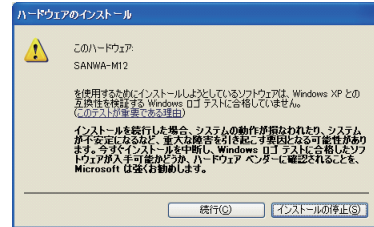
PC-LINK MANAGER2 (pc_app) の保存場所を指定します。



③ ドライバソフトのインストールが始まります。



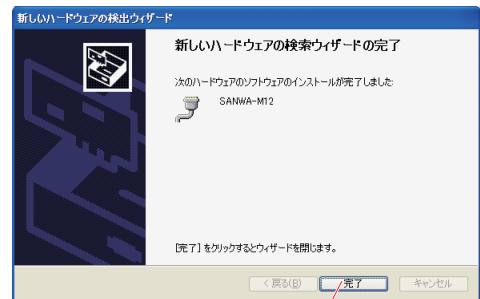
④ 「windows ログテストに合格していません」というメッセージが表示された場合には「続行」をクリックしてインストールを継続してください。



⑤ ドライバソフトウェアの更新が開始され、進捗がプログレスバーに表示されます。インストールに要する時間はお使いのコンピュータによって異なります。



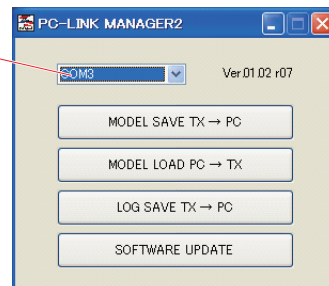
⑥ ソフトウェアの更新が完了すると「次のハードウェアのソフトウェアのインストールが完了しました。」と表示されます。ダイアログにはデバイス名が表示されます。「完了」をクリックしてください。



「完了」をクリックします。

⑦ ドライバソフトウェアの更新が完了すると COM 番号が表示されて使用可能になります。

使用する機器によってポート番号は変わります。

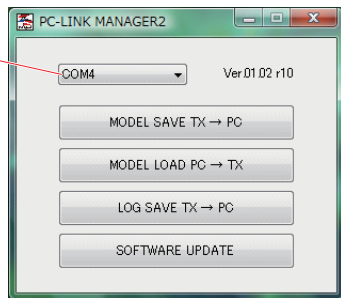


PC-LINK MANAGER2 (PC- リンクマネージャー 2) の使用方法について

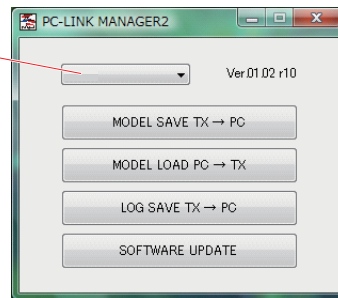
●PC-LINK MANAGER2 (PC-LINK マネージャー 2) の使用方法について

- 1) コンピュータに PC-LINK コードを接続します。
- 2) PC-LINK コードと M12 を接続して、M12 の電源スイッチを ON します。
- 3) PC-LINK MANAGER2 (PC-LINK マネージャー 2) を起動します。

使用する機器によってポート番号は変わります。



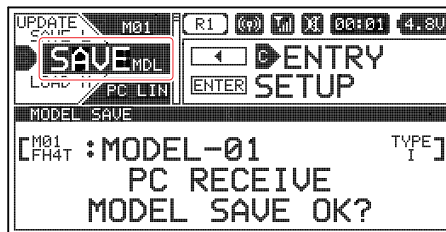
未接続の場合にはポート番号が表示されません。



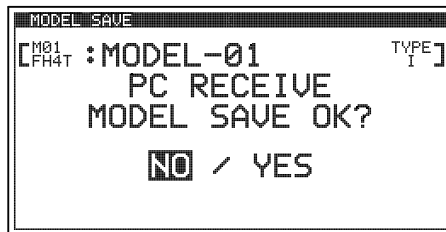
MODEL SAVE (モデル セーブ) について

●M12 のモデル データを PC (パーソナル コンピュータ) で保存、管理をおこないます。
 ※セーブ (保存) されるモデルはモデル セレクトで選択されているモデルのデータです。

- 1) マルチセクターにより SYSTEM の <PC LINK> メニューの [SAVE MODEL] を選択します。
- 2) PC-LINK MANAGER2 の「MODEL SAVE TX→PC」をクリックします。

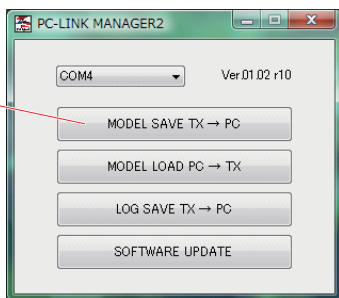


↓ ENTER (エンター)

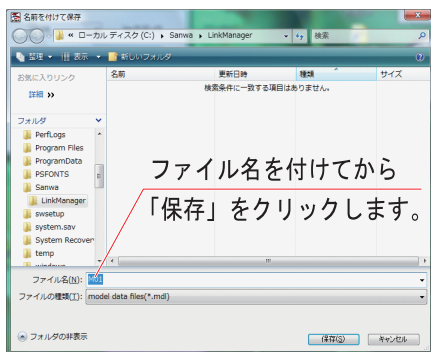


- NO →モデル セーブ キャンセル
- YES→モデル セーブ 実行

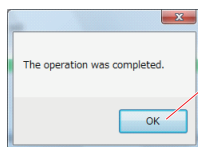
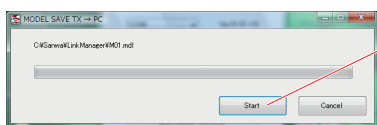
クリックします。



- 3) ファイル名を付けて「保存」をクリックしてください。
 (モデル データのファイル名は* * *.mdl となります。)



- 4) M12 のモデル セーブ画面で「YES」を選択すると、P C側に確認画面が表示されます。「Start」をクリックするとモデル セーブがスタートします。モデル データのセーブが完了すると、メッセージが表示されますので「OK」をクリックします。

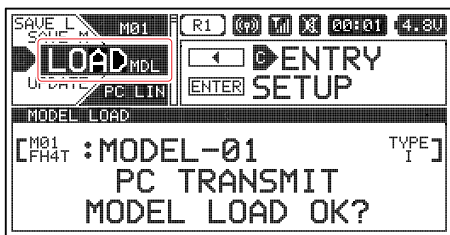


- 5) 作業が終了したら、M12 と PC から PC-LINK コードの接続を解除して、PC-LINK MANAGER2 のアプリケーションを終了してください。
 注) モデル データのセーブ中に PC-LINK コードの接続を解除したり、M12 の電源を OFF にしないでください。モデル データを PC (パーソナル コンピューター) に保存できません。

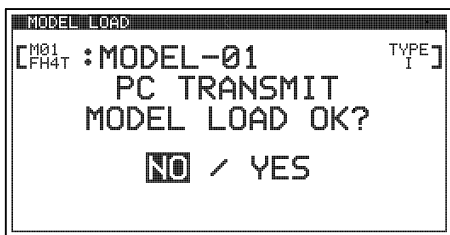
LOAD MODEL (モデルロード) について

●PC(パーソナル コンピューター)で保存したモデル データを M12 にロード(上書き)する機能です。
※ロードされるモデルはモデル セレクトで選択されているモデルになります。

1) マルチセクターにより SYSTEM の<PC LINK>メニューの [SAVE LOG] を選択します。



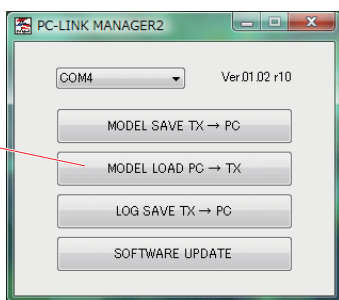
↓ ENTER(エンター)



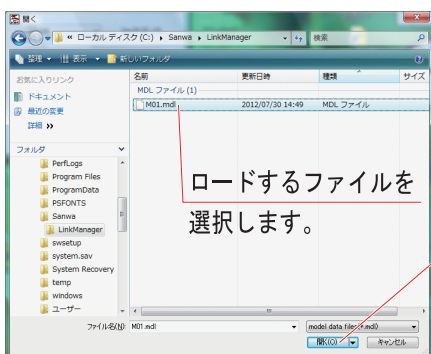
- ・NO →モデル ロード キャンセル
- ・YES→モデル ロード 実行

2) PC-LINK MANAGER2 の「MODEL LOAD PC→TX」をクリックします。

クリックします。



3) ロードするファイルを選び、「開く」をクリックします。



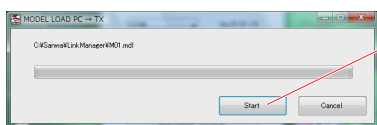
ロードするファイルを選択します。

「開く」をクリックします。

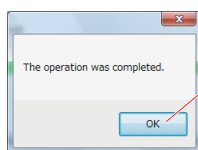
4) M12 のモデル ロード画面で「YES」を選択すると、PC側に確認画面が表示されます。

「Start」をクリックするとモデル ロードがスタートします。

モデル データのロードが完了すると、メッセージが表示されますので「OK」をクリックします。



「Start」をクリックします。



「OK」をクリックします。

5) 作業が終了したら、M12 と PC から PC-LINK コードの接続を解除して、PC-LINK MANAGER2 のアプリケーションを終了してください。

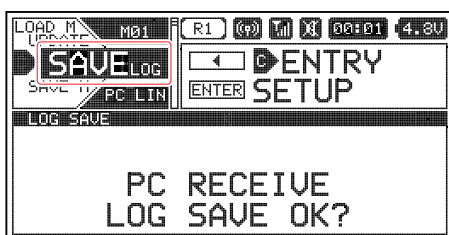
注) モデル データのロード中に PC-LINK コードの接続を解除したり、M12 の電源を OFF にしないでください。

モデル データを M12 にロード(上書き)できません。

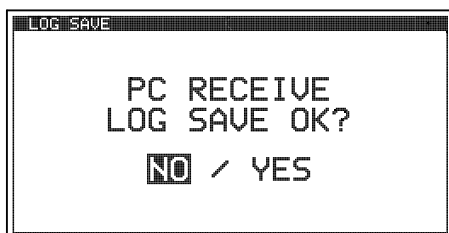
SAVE LOG (ログセーブ) について

●M12 で記録したログ データを PC (パーソナル コンピューター) で保存 (セーブ) と管理をおこないます。
※ログ データは CSV 形式で保存されますので、CSV 形式に対応した表計算ソフトなどでグラフ化して確認、比較することができます。

1) マルチセクターにより SYSTEM の <PC LINK> メニューの [SAVE LOG] を選択します。

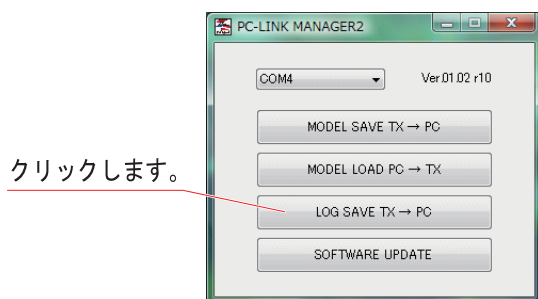


↓ ENTER (エンター)

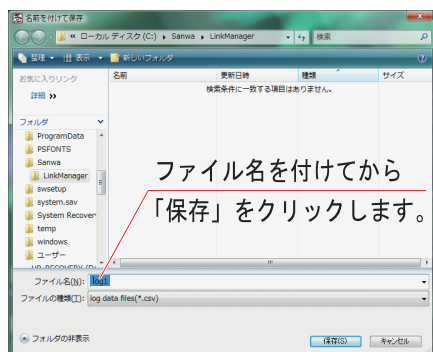


- ・NO →ログ セーブ キャンセル
- ・YES→ログ セーブ 実行

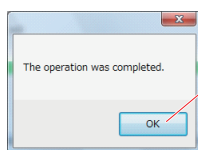
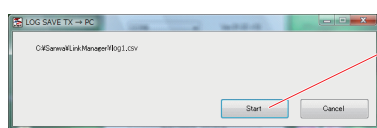
2) PC-LINK MANAGER2 の「LOG SAVE TX→PC」をクリックします。



3) ファイル名を付けて「保存」をクリックしてください。



4) M12 のログ セーブ画面で「YES」を選択すると、PC 側に確認画面が表示されます。「Start」をクリックするとログ セーブがスタートします。ログ データのセーブが完了すると、メッセージが表示されますので「OK」をクリックします。

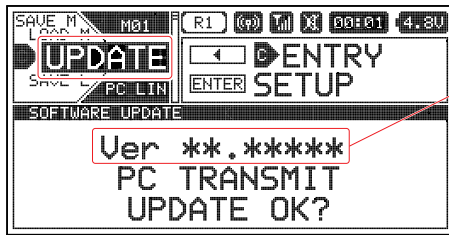


5) 作業が終了したら、M12 と PC から PC-LINK コードの接続を解除して、PC-LINK MANAGER2 のアプリケーションを終了してください。
注) ログ データのセーブ中に PC-LINK コードの接続を解除したり、M12 の電源を OFF にしないでください。ログ データを PC (パーソナル コンピューター) にセーブ (保存) できません。

SOFTWARE UPDATE (ソフトウェア アップデート) について

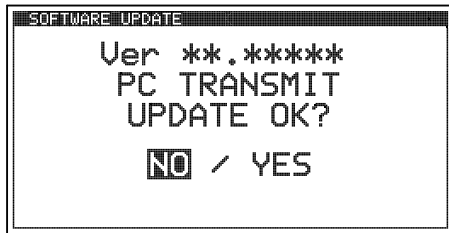
●弊社から M12 ソフトウェアのアップデートが公開された際に M12 本体のソフトウェア アップデートをおこないます。

- 1) 弊社ホームページよりダウンロードしたソフトウェアの圧縮ファイルをダブルクリックして解凍します。
- 2) マルチセレクターにより SYSTEM の <PC LINK> メニューの [UPDATE] を選択します。



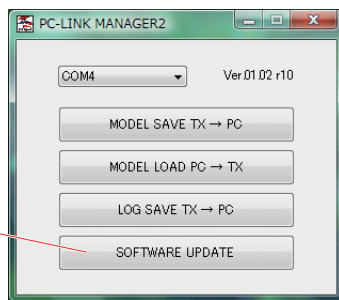
ソフトウェアのバージョン表示

↓ ENTER (エンター)



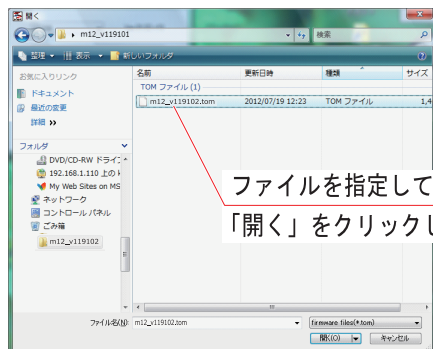
- ・NO →アップデート キャンセル
- ・YES→アップデート 実行

- 2) PC-LINK MANAGER2 の「SOFTWARE UPDATE」をクリックします。



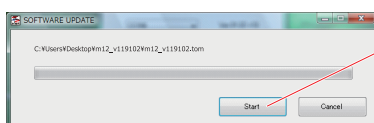
クリックします。

- 3) 解凍したソフトウェアファイルを指定して「開く」をクリックしてください。
(ソフトウェアのファイル名は m12_v* * * * *.tom となります。)

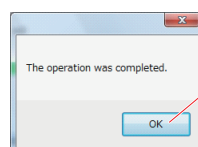


ファイルを指定してから
「開く」をクリックします。

- 4) M12 のアップデート画面で「YES」を選択すると、PC側に確認画面が表示されます。
「Start」をクリックするとアップデートがスタートします。
アップデートが完了すると、メッセージが表示されますので「OK」をクリックします。



「Start」を
クリックします。



「OK」をクリックします。

- 5) 作業が終了したら、M12 と PC から PC-LINK コードの接続を解除して、PC-LINK MANAGER2 のアプリケーションを終了してください。

注) アップデート中に PC-LINK コードの接続を解除したり、M12 の電源を絶対 OFF にしないでください。

M12 の内部データが壊れて動作しなくなります。

※ALERT VOLT の設定電圧以下ではアップデートをおこなわないでください。